

FABRIZIA NERI

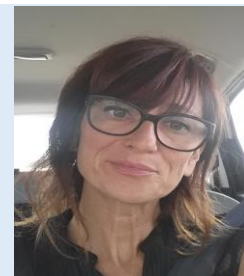
Nata a Bologna 20 Novembre 1967

+39 338 3745026

Via G. di Vittorio 15 - 40043 Marzabotto- Bologna (Italy)

@ info@fabrizianeri.it

www.fabrizianeri.it



PROFILO

CONSULENTE COACH E TRAINER RISORSE UMANE specializzata in

- Coaching individuali e di gruppo, (business coaching e life coaching), business empowerment, consulenza per lo sviluppo dell'ufficio risorse umane: supporto alla selezione, stesura delle job analysis, valutazione del potenziale e della prestazione (assessment Test 6IE)
- Consulenza direzionale: costruzione mission, vision, analisi di clima, sviluppo commerciale, riorganizzazione dei processi aziendali. Costruzioni di business model Canvas
- Formazione e Training d'aula (comunicazione, negoziazione, leadership, intelligenza emotiva, dialogo strategico, motivazione, dinamiche di team, public speaking, formazione outdoor...)

ESPERIENZE PROFESSIONALI

2005 – ad oggi Mi occupo di formazione, coaching e consulenza alla direzione,, anche in partnership con società di consulenza e formazione (Spell, Enaip, Formart, Formez, Nuova Didactica, Enfap, Profexa, Obiettivo Lavoro,).

Alcuni progetti significativi:

CONAD - Gdo

“Team bulding” per 1° e 2° linee

“Strumenti di Professional leadership Skills per Area Manager

“Leadership strategica e responsabilità “ per Area Manager

“Strumenti schede allenamento per gestione collaboratori” per Area Manager

“Gestione riunioni: leva di sviluppo dei collaboratori”

“Outdoor crea il tuo film: ieri,oggi, domani”- I linee

ENEL - Servizi

“Parole che costruiscono realtà”quadri della direzione e sviluppo del personale

“Gestire relazioni: fare le cose con le parole – per giovani quadri

“Comunicazione e professional skill per lo sviluppo del potenziale”– per giovani quadri

VERA -Ristorazione

“Leadership e innovazione ” quadri e manager

“Servizio al cliente indagine di clima risultati e miglioramento” tutto il personale

“Mission: creazione , passione per il cliente interno/esterno” cda e tutto il personale

“Comunicazione efficace” personale dei punti vendita

GRUPPO ADMENTA - Medica

“La farmacia per tutti. Miglioramento delle abilità sociali nel rapporto operatore/cittadino con difficoltà motorie sensoriali -“ tutto il personale

EURODENT - Medica

“Leadership e Negoziazione ” per Area Manager e dirigenza

“la gestione collaboratori dalla delega alla crescita” per dirigenza

AVENANCE -Ristorazione

“Formazione formatori” per formatori che dovevano avviare progetto specifico di start –up

FRESENIUS KABY - Medica

“Leadership e gestione collaboratori” percorso primi livelli

“Team coaching” area Ricerca e Sviluppo

UNISYS ITALIA - ITC

“Percorso di sviluppo talenti” per Project leader

CADICA - Moda

“ Assertività e tecniche di comunicazione win win “ tutto il personale

“ Strumenti di professional coaching” dirigenti

“La gestione riunioni: come creare team” dirigenti

ELAU – GRUPPO Schneider-electric - ITC

“Leadership e assertività: i talenti a servizio del cliente” project manager

“Tecniche di Vendita e pnl” project manager

SINTERYS – Automotive

“Leadership operativa: la gestione di processi e persone” personale territoriale

“Comunicazione : dal gruppo al team ” responsabili e operativi

“Dal prodotto al servizio: la gestione del gruppo verso il cliente

“ Leadership strategica: dare futuro e visibilità” formazione e coaching prime linee

VALCUCINE - Cucine

“Formazione formatori: professional skill per il progetto la rete dei rivenditori ” manager di sede

“Coaching skill” manager di sede

“Tecniche di vendita” agenti e rivenditori

“Cooking outdoor- cucina, mangiare condividere”

ICONMEDILAB – Pubblicità e Marketing

“Assertività. La logica win win” project manager di sede

CESAB TOYOTA - Automotive

“Comunicazione efficace-” tutto il personale

“Motivazione e automotivazione- una leva di potere personale” – personale operativo

“ Leadership e coaching” per giovani manager

INFN (Istituto Nazionale Fisica Nucleare) Sede Bologna, Ferrara, Pisa, Roma, Catania

“Team work e meeting management: organizzare gruppi di lavoro e di ricerca” – ricercatori, professori universitari tecnologi e personale di staff

“Comunicazione tra regole e creatività . lo scienziato comunicatore” percorso per ricercatori

“Public Speaking” personale di staff e ricercatori

NUOVA DIDACTICA Scuola Confindustria Modena

Sviluppo organizzativo, supporto alla gestione dei gruppi di lavoro ,creazione di un percorso job e scheda training, creazione percorsi di colloqui individuali con creazione sistema incentivi

“Public speaking” quadri, dirigenti, direttori

CIS Scuola formazione Confindustria Reggio Emilia

“Outdoor team cooking” formazione esperienziale personale di struttura

EDWARDS LIFESCENCES – Medica

“Country meeting Instant network” tutto il personale - outdoor

AUSL PIACENZA

“Comunicazione interpersonale e gestione dello stress “personale di front office

LOMBARDINI KOHLER – Automotive

“Leadership e coaching 360” progetto formativo e coaching alle prime linee Plant Rieti, Reggio Emilia

2004 - 2006

**TELEFARMA Società di servizi e formazione per farmacie
RESPONSABILE DI FORMAZIONE ECM :**

- Start up dell’area formazione ECM : Ideazione del progetto, gestione del budget relativo all’area formazione.
- Gestione del servizio formativo: analisi bisogni formativi, progettazione interventi formativi, ricerca finanziamenti, reclutamento esperti da coinvolgere sulle diverse iniziative
- Gestione del processo per la realizzazione del manuale e delle procedure per l’ottenimento della certificazione relativa al Sistema di Gestione per la Qualità secondo la norma UNI EN ISO 9001.

2004 - 1998

**FEDERFARMA BOLOGNA – Associazione imprenditoriale delle farmacie private
DIRETTORE GENERALE:**

- Coordinamento dei Consigli direttivi e Commissioni di lavoro interne,
- Gestione risorse umane: responsabile risorse umane definizione delle politiche retributive, ricerca e selezione del personale.
- Servizi e progetti per la salute: progetti di educazione sanitaria e sviluppo nuovi servizi sociosanitari in collaborazione con le Ausl cittadine, definizione e sviluppo politiche di marketing sociale, sviluppo di politiche locali Formazione: analisi dei bisogni e progettazione interventi di formazione nell’ambito del programma ministeriale Ecm
- Comunicazione interna e esterna : progettazione sistemi di comunicazione interna e esterna, pianificazione di incontri culturali sul territorio, realizzazione di campagne di prevenzione e promozione della salute

1998-1990

CUP2000 – Bologna Progettazione sistemi informativi sanitari

COORDINATORE DI PROGETTO E SVILUPPATORE

Attività di rilevazione dei servizi socio-sanitari del territorio provinciale e progetti di ampliamento servizi prenotazione e informazioni sanitari, implementazione sistema gestionale informatico. Organizzazione e gestione di specifici gruppi di lavoro su progetti sanitari ITC. Front office e Back office

FORMAZIONE UNIVERSITARIA

2010 Laurea Pedagogia, indirizzo psicologico- Università degli studi di Bologna

FORMAZIONE PROFESSIONALE

2016 "Customer satisfaction oggi" a cura Gruppo Ambrosetti
2015 "Introduzione alla Mindfulness" ritiro esperienziale Istituto Lama Tzong Khapa- Pomaia
2012 "Coaching e PNL" Gap Management Maggio-Settembre 2012 - Bologna
2012 "Assessment certified Sei" Certificazione Linea 6 test intelligenza emotiva – Six Seconds- Bologna
2010 "Comunicazione non violenta- il linguaggio giraffa" presso Centro Esserci (RE)
2007 "Psicobiologia del comportamento" Scuola triennale di formazione - Aitsam Oderzo (TV)
2005-2006 Master I e II livello "Comunicazione, coaching e problem solving strategico" presso il Centro di Terapia Breve strategica di Arezzo diretto dal Prof.G. Nardone Arezzo,
2004-2006 Laboratori per form-attori "Teatro d'impresa" presso S.P.E.L.L. Bologna
2004 "Tecniche di selezione del personale" presso Soa Bonfiglioli Consulting, Bologna Febbraio
2003 Master alta formazione "Metodi e tecniche della formazione in rete.
Progettista di formazione online" Università agli studi di Firenze, Facoltà Scienze della formazione di Firenze,
2002 "Project Management" - Profingest Management School Bologna,
Membro ICF

LINGUE

Italiano ●●●●●

English ●●●●●

Spagnolo ●●●●●

INFORMATICA

Eccellente conoscenza dell'ambiente Windows e Office (Excel, Word, Access ,PowerPoint)

Autorizzo al trattamento dei miei dati personali ai sensi del D.Lgs. 196/2003 acconsentendo alla loro archiviazione cartacea e/o elettronica per ricerche e selezioni del personale

Marzabotto 19/02/2018

